

# Mød teamet i Destination Fjordlandet



**Thomas Kær Mahler**

Dirigør

TE +45 29 52 11 87

[tomkma@visitfjordlandet.dk](mailto:tomkma@visitfjordlandet.dk)

Site af Østerns færetolde i Fjordlandet, Kulturhus Strøms, Gby Ådal og halvøen Bøund



**Anne Lunnholt**

Projektleder

TE +45 50 60 50 96

[anne@visitfjordlandet.dk](mailto:anne@visitfjordlandet.dk)

Site af Annes færetolde i Fjordlandet, Området ved Gl. Løjre, Anemanssporet i Boserup og Møllekrogen



**Elaheh Peyman Granov**

Etableringsleder

TE +45 50 60 50 95

[elaheh@visitfjordlandet.dk](mailto:elaheh@visitfjordlandet.dk)

Site af Kløbeles færetolde i Fjordlandet, Esøskibe Festival, området ved Gl. Løjre og Willemers Museum



**Louise Faber**

Webmaster og bookingsansvarlig

TE +45 50 60 50 27

[louise@visitfjordlandet.dk](mailto:louise@visitfjordlandet.dk)

Site af Løsten færetolde i Fjordlandet, Esøskibe Festival, cyding langs Fjordløsen og området omkring og selve Roskilde Demirkø



**Gitte Nielsen**

Power- og kommunikationsansvarlig

TE +45 50 60 50 04

[gitte@visitfjordlandet.dk](mailto:gitte@visitfjordlandet.dk)

Site af Gitte's færetolde i Fjordlandet



**Susanne Herschend**

Afsætningsleder

TE +45 25 57 56 89

[susanne@visitfjordlandet.dk](mailto:susanne@visitfjordlandet.dk)

Site af Susannes færetolde i Fjordlandet, Jægersøns Slotspark, Vigør, Strandpark og Sagfjordsted Løje



**Thea Skrefrud Olsen**

Praktisk, projektsamarbejder på én projektniveau

Stud. M.A. in Sustainable Tourism Development

[thea@visitfjordlandet.dk](mailto:thea@visitfjordlandet.dk)



**Johanne Marie Lyngholt Rasmussen**

Studierådgiver og hjælper, ansvarlig for Sociale Medier

Stud. M.A. in Tourism på AMU

[johanne@visitfjordlandet.dk](mailto:johanne@visitfjordlandet.dk)

# International markedsføring

Fælles international markedsføring med VisitDenmark i samarbejde med Grand Départementet og fire destinationer: Wonderful Copenhagen, Destination Fyn, VisitVejle og Destination Sønderjylland.



**Gitte Nielsen**

Presse- og kommunikationsansvarlig

Tlf. +45 30 60 50 04

[gitte@visitfjordlandet.dk](mailto:gitte@visitfjordlandet.dk)

## 14. oktober 2021: Ruten lanceres

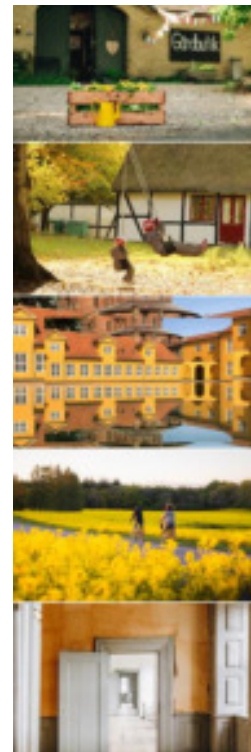
- DNA-film: Danmark som cykelland
- Budget: 1,5 mio. kr. til medie spend

## 23. marts 2022: 100 dage til Tour-start

- "Detour de France": Detour-film med wonders fra Fjordlandet
- Budget: 2,6 mio. kr. til medie spend
- Trafikskabende aktiviteter til [visitfjordlandet.dk](http://visitfjordlandet.dk) (cykelunivers)

## Derudover...

- Presserejse fra Tyskland
- 23. Marts:
  - Fjordlandet går i gult
  - Mads Pedersen-film
  - Cykelunivers på hjemmesiden





## Louise Faber

Webmaster og bookingsansvarlig

Tlf. +45 30 60 50 27

[louise@visitfjordlandet.dk](mailto:louise@visitfjordlandet.dk)

Tre af Louises favoritsteder i Fjordlandet: Roskilde Festival, cykling langs Fjordstien og området omkring og selve Roskilde Domkirke

# Varm op til Tour de France...

➔ og kør i verdensmester Mads Pedersen's hjulspor!

Lørdag den 2. juli 2022 kører Grand Depart-rytterne 2. etape gennem det naturskønne Fjordland – et unikt område omkring Roskilde Fjord og Isfjord.

➔ Kom med! - oplev Tour de France i Fjordlandet

## 2. etape kort fortaft

Realiteten svarer på 7. etape af Tour de France og herudaf går turen gennem Lige, Indebåden, Forsvarer og Egebjerg mod midlertidig Ishøj.

Med cyklen på, hvad der venter Tour de France-rytterne på den 198. etape i den 2. etape af Tour de France til Fjordland.

[Læs mere](#)

- Univers på hjemmesiden. Udbygges løbende
- Find cykelruter + download kort til mobil
- "Det sker" –kalender. Send jeres events
- Bookingplatform til events og arrangementer

## Oplevelser i Fjordlandet

Find os her: [Læs mere](#) / [Fjordlandet](#)

Dag	Navn	Arrangement / Udgangspunkt	Start	Slut	Opstartstid
19. juli 2022	Rygter	19. juli 2022	10	12	10:00

[Tilgængelig](#)

visit **FJØRDLANDET**  
let the saga begin

Vælg

[Culture Fun](#) [Outdoor](#) [Smag på Fjordlandet](#) [Alle](#) [Hjælp](#)

### Find din billet

ARRANGEMENT TYPEN  ANSAGS  BY  FRA DATO

[SØG EFTER ARRANGEMENT](#)

FREDAG  
17. SEPTEMBER 2021 KL. 10:00

FJØRDENS HEMMELIGHEDER - TANG, KYB OG DEM MED FINNER - PÅ HERSLEV HAVN

[Oplev Fjordlandet](#)

FREDAG  
17. SEPTEMBER 2021 KL. 13:30

OPLEVELSESTUR ORS RUNDT MED NATUREKSPRESSEN

[Fuld billetter](#)

LØRDAG  
18. SEPTEMBER 2021 KL. 09:30

AFFALDSINDSAMLING I ØSTSKOVEN (AFGANG MED NATUREKSPRESSEN FRA

[Gratis tilmelding](#)

LØRDAG  
18. SEPTEMBER 2021 KL. 10:00

AFFALDSINDSAMLING VED HIMMELSDEN - AFFALDSFRI FJØRD 2021!

[Gratis tilmelding](#)

- Studentermedhjælper
- Sociale Medier: Facebook, Instagram, LinkedIn
- "Fjordlandet går i gult" på SoMe fra 23. marts



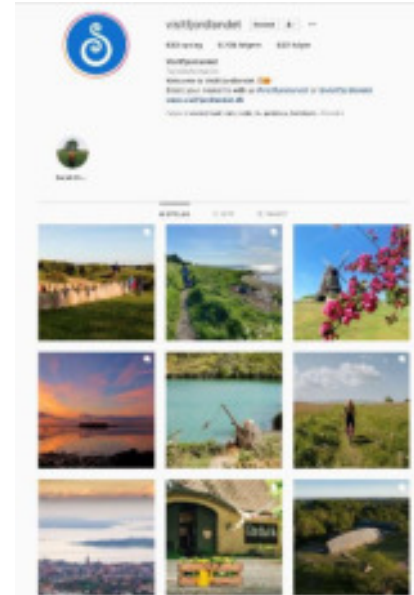
## Johanne Marie Lyngholt Rasmussen

Studentermedhjælper, ansvarlig for Sociale Medier

Stud. MA in Tourism på AAU

[Johanne@visitfjordlandet.dk](mailto:Johanne@visitfjordlandet.dk)

Tre af Johannes favoritsteder i Fjordlandet:





**Anne Lumholt**

Projektleder

TE: +45 30 60 50 98

[anne@visitfjordlandet.dk](mailto:anne@visitfjordlandet.dk)

Tre af Annes favoritsteder i Fjordlandet:  
Cemnerådet ved Gl. Lejre,  
Anemonesporet i Bosrup og  
Møllekroen



## Guidebog 2022

- "Guidebogen går i gult"
- Fokus på cykelturisme, cykelruter på kort
- Min. 70.000 eks.
- Distribution:
  - Nationalt - fokus på Kbh.
  - Internationalt - TY, NO, SE
  - Lokalt - inspirationer, annoncører
- Mobile turistinformationer, store events:
  - Dyrskue, Økodag, Spejdernes Landslejr mv.



**Elaheh Peyman Granov**

Udviklingschef

Tlf. +45 30 60 50 95

[elaheh@visitfjordlandet.dk](mailto:elaheh@visitfjordlandet.dk)

Tre af Elahehs favoritsteder i Fjordlandet: Roskilde Festival, området ved Gl. Lejre og Wilumsens Museum

Cykelprojekt:  
Bedre adgang og mobilitet – oplev endnu mere på cykel i Fjordlandet og Nationalpark Skjoldungernes Land



Projektets outputs:

- Udvikling af knudepunkter - centrale hubs for cykelturister, hvor de kan få information, faciliteter etc.
- Workshops indenfor værtskab
- Produktudvikling og udvikling af nye oplevelsessammenhænge
- International markedsføring i Tyskland og Holland i 2022



VisitNordsjælland.com



ROSKILDE KOMMUNE

FREDERIKSSUND KOMMUNE

Lejre Kommune



## Thea Skrefsrud Olsen

Praktikant, projektmedarbejder på div. projekter.

Stud. MA in Sustainable Tourism Development

[mai@visitfjordlandet.dk](mailto:mai@visitfjordlandet.dk)

Tre af Theas favoritsteder i Fjordlandet: Nordskoven med Kongeegen, Jægerspris slot og omegn og Roskildes charmerende midtby.



### Velkommen til Fjordlandet

• Fremtidsvenlig turisme i et smukt og uopdagede Fjordland er fremragende. Her kan du finde alt hvad du skal have på ferie. Som eksempel kan nævnes: • Læs om udforskningen af Roskildehuset.



#### Populært lige nu

- Gå på en tur i Roskildehuset
- Book cykelferien online
- Gå på en tur i Fjordlandet
- Gå på en tur i Roskildehuset

• Gå på en tur i Roskildehuset

• Gå på en tur i Roskildehuset



- Praktikant/ blæksprutte
- Projekter, bl.a. cykelprojekt, Guidebog mv.



## Susanne Herschend

Administration

Tlf. +45 23 37 58 88

[susanne@visitfjordlandet.dk](mailto:susanne@visitfjordlandet.dk)

Tre af Susannes favoritsteder i  
Fjordlandet: Jægerspris Slotspark,  
Vigen Strandpark og Sagnlandet  
Lejre



- Administrativ blæksprutte
- Bogføring, faktura,
- Planlægning af arrangementer



# VORES MÅLTAL

407.900



2019

Øge antal  
overnatninger

480.000



2024

2,8



2019

Øge turisme-  
forbruget (mia. kr.)

3,3



2024

620.231



2019

Øge antallet  
af besøgende

750.000



2024

-



2019

Øge gæsternes  
tilfredshed

til 90%\*



2024

## Scenarie

2019

2024

Udvikling  
2019-2024

Pct.

Gns.  
årlig  
pct.

### Hovedscenarie

Turismeforbrug i alt, mia. kr.	2,9	3,2	0,3	9%	1,8%
Kommercielle overnatninger	407.867	458.000	50.000	12%	2,3%
Danske	287.769	330.000	42.000	15%	2,8%
Udenlandske	120.098	128.000	8.000	7%	1,5%

### Målsætning

Turismeforbrug i alt, mia. kr.	2,9	3,3	0,4	12%	2,3%
Kommercielle overnatninger	407.867	480.000	72.000	18%	3,3%
Danske	287.769	334.000	46.000	16%	3,0%
Udenlandske	120.098	146.000	26.000	22%	4,0%

Visit Denmark har udarbejdet hovedscenariet for Destination Fjordlandet baseret på Tourism Economics' økonomiske model, der bygger på den empiriske sammenhæng mellem landes makroøkonomiske forhold og turistsektorens størrelse.